



# BTS 60

Основной напольный  
доводчик

## Основной напольный доводчик для маятниковых дверей со стандартной нагрузкой

Моделью BTS 60 DORMA представляет Вашему вниманию доводчик с основным набором функций для маятниковых дверей с малой и средней интенсивностью использования. Доводчик предназначен для стандартных маятниковых дверей шириной до 1 000 мм и весом до 80 кг.

Настройка скорости закрытия осуществляется посредством двух регулирующих клапанов. Компактная и плоская конструкция обеспечивает идеальное соответствие условиям установки с ограниченной глубиной паза в полу.

### Преимущества

#### Для дистрибуции

- Экономное решение для дверей с малой нагрузкой.
- Стандартная поставка с комплектующими.

#### Для монтажа

- Удобство монтажа благодаря плоской конструкции.
- Легкость адаптации к конкретным условиям благодаря клапану двойного действия – от 130° до 15° и от 15° до 0°.

#### Для архитектора и дизайнера

- Удобное решение для одностворчатых дверей.
- Подходит для дверей весом до 80 кг и шириной до 1000 мм.
- Минимальная глубина паза в полу.

#### Для пользователя

- Стандартно высокое качество DORMA.
- Удобное открытие дверей с малым усилием.
- Опциональная функция удержания двери в открытом положении (90°).

Технические данные		BTS 60
Усилие пружины	Класс усилия	3
Стандартные двери 1) 2)	≤ 11000 мм	•
Макс. вес двери, кг		80
Скорость закрытия, варьируемая в зависимости от настройки клапана	130°-15° 15°-0°	•
Система торможения открывания		-
Удержание в открытом положении под углом 90		o
Вес в кг, приблизительно.		4,4
Размеры, мм	Длина	274
	Ширина	97
	Высота	40

• Стандартно – Отсутствует o Опционально

1) Для особых условий эксплуатации, например, для высоких или тяжелых дверей, или при установке в местах с сильным ветром и сквозняком, рекомендуется выбирать DORMA BTS 80.

2) Максимальное открывание 130°. Для дверей, которые могут открываться более чем на 130°, требуется ограничить угол открывания упором.

### Стандартные и дополнительные функции

#### Диапазон закрытия

Напольный доводчик имеет два диапазона контролируемого закрытия:

Клапан 1: 130° – 15°  
Клапан 2: 15° – 0°.

1 Скорость закрытия неограниченно варьируется в диапазоне 130° – 15°.

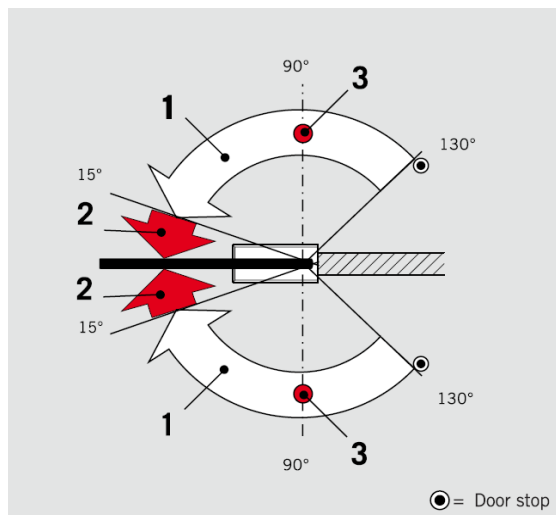
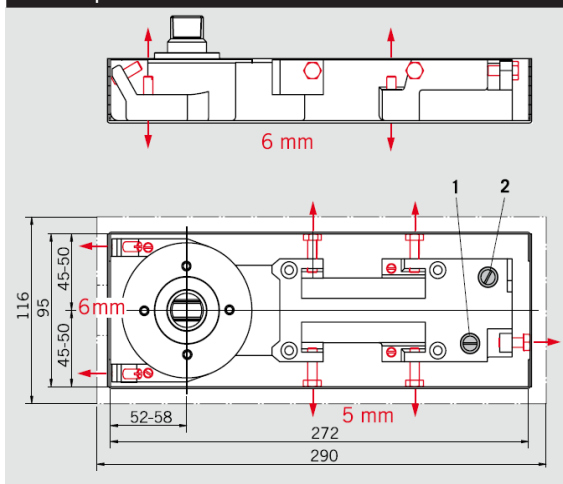
2 Второй диапазон закрытия 15° – 0°.

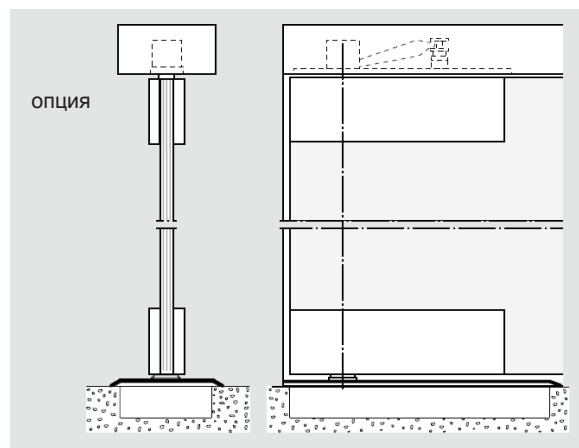
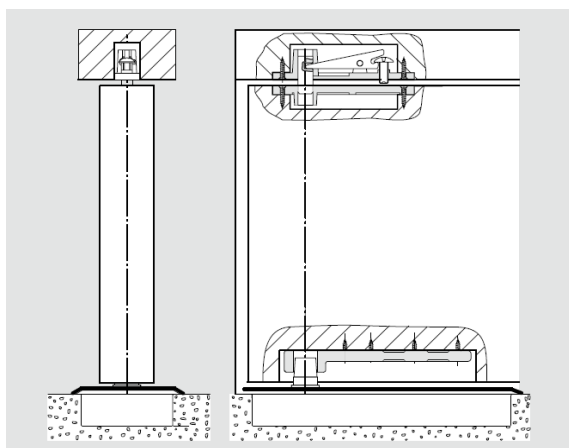
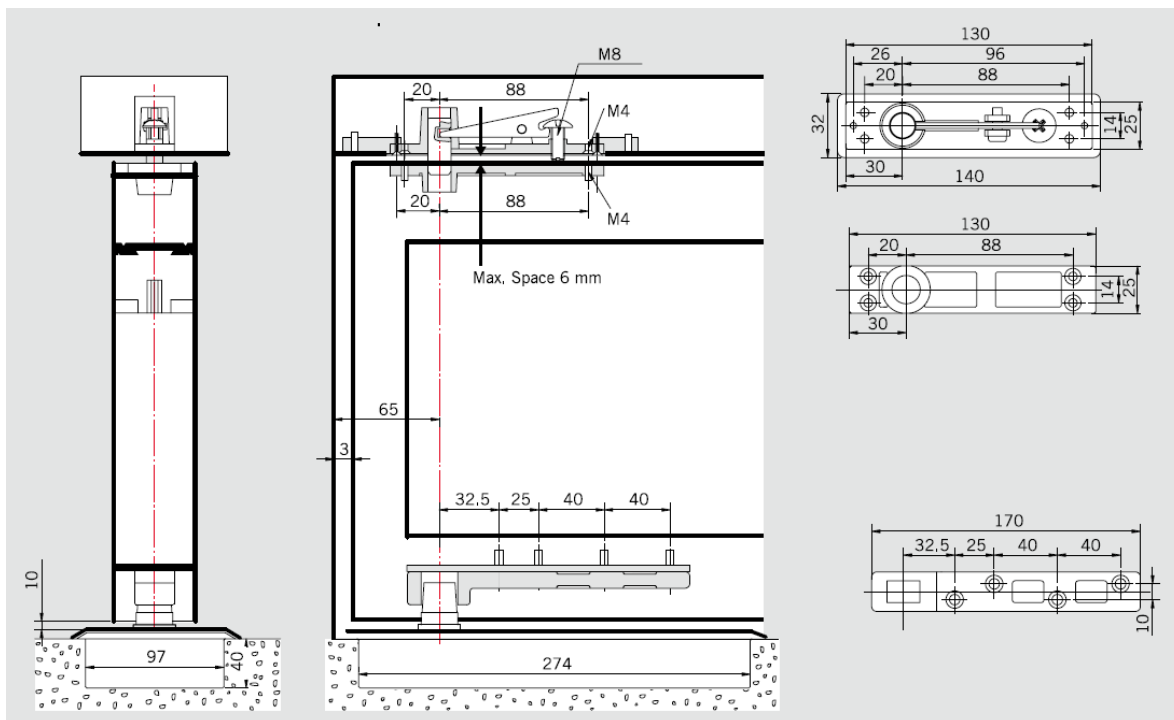
#### Удержание в открытом положении

С дополнительной встроенной системой фиксации в положении 90°.

3 Удержание в открытом положении под углом 90° (дополнительная система).

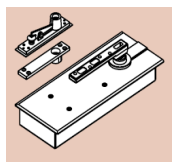
### Размеры



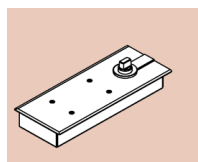


#### Стандартное оборудование и принадлежности

Напольный доводчик BTS 60, класс усилия 3, с верхней петлей и нижней пластиной



Напольный доводчик BTS 60, класс усилия 3



#### Стандартная модель

25060305

25060405

Модель с функцией удержания двери в открытом положении (90°)

25160305

25160405

Для случаев с нестандартными условиями применения мы рекомендуем BTS 75V/84.

#### Спецификация

Напольный доводчик для маятниковых дверей, класс усилия 3, с гидравлической системой полного контроля закрытия приблизительно от 130° в комплекте с монтажной коробкой для заливки в бетон и шпинделем.

#### Исполнение

##### Стандартное:

- Доводчик в сборе
- Доводчик в сборе с верхней петлей и нижней пластиной

##### Модель с функцией удержания двери в открытом положении (90°):

- Доводчик в сборе
- Доводчик в сборе с верхней петлей и нижней пластиной

**Модель:** DORMA BTS 60



Дверная техника



Автоматика



Стекло



СКД



Передвижные стены

ООО «Дорма Рус.»

Россия, Москва, 117449  
ул. Карьер, 2а, стр.2

тел.: +7 (495) 645 1576  
факс: +7 (499) 126 1141  
[www.dorma.ru](http://www.dorma.ru)