

## Алюминиевая Z-образная коробка

### Преимущества алюминиевой дверной коробок:

1. Сечение Z-образного профиля коробки имеет дополнительное ребро жесткости, что позволяет избежать деформации во время транспортировки, монтажа и обеспечивает надежное крепление петель.
2. В комплекте присутствует все необходимое для монтажа на месте - стыковочные уголки, стопорные винты и саморезы и уплотнительный профиль.
3. Алюминиевая дверная коробка упаковывается в специальную упаковку из картона, которая надежно защищает продукт во время транспортировки, имеет небольшие габариты и удобна в обращении.
4. Весь профиль проходит этап дробеструйной обработки, которая образует на поверхности металла слой с повышенным сжимающим напряжением, который позволяет надежно защитить изделие и увеличивает его долговечность, а высококачественное анодирование идеально подходит для монтажа с межкомнатной фурнитурой в цвете анодированный алюминий.
5. Специально подобранный распил коробки на хлысты длиной 2300мм(2 хлыста) и 1500мм (1хлыст), делает ее применение более универсальным и позволяет использовать при монтаже двустворчатых распашных дверей.
6. Z-образная коробка находится в большом количестве на складе в Санкт-Петербурге, что позволяет реализовывать крупные строительные объекты, без опасения в нужный момент остаться без необходимого товара.

Мы гордимся качеством своего продукта и постоянно работаем над его усовершенствованием. Приобретая алюминиевую дверную коробку, Вы получаете полностью готовый к оперативному монтажу продукт, сберегаете свое время на поиске комплектующих и всегда можете рассчитывать на наличие товара на складе и отличное качество.

**В комплект поставки** алюминиевой дверной коробки входит:

основной профиль

(2300 мм - 2шт, 1500 – 1 шт),

уплотнитель (6000 мм – 1 шт),

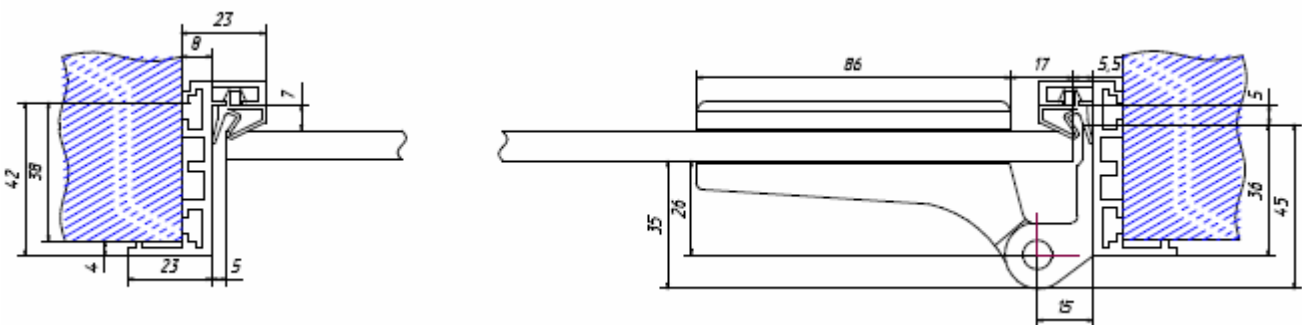
установочный комплект (стыковочные уголки – 4 шт, стопорные винты – 8 шт. и саморезы (5x40мм) – 12 шт.)

### Расчет размера дверного полотна:

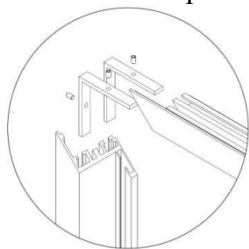
Ширина полотна = Ширина проема

– 26,5 мм. Высота полотна =

Высота проема – 23 мм.



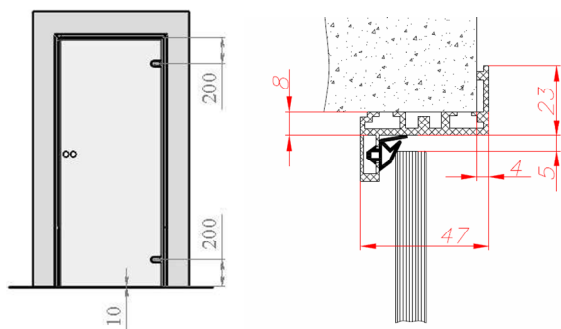
- Собрать коробку из основного профиля и соединить с помощью стыковочных уголков



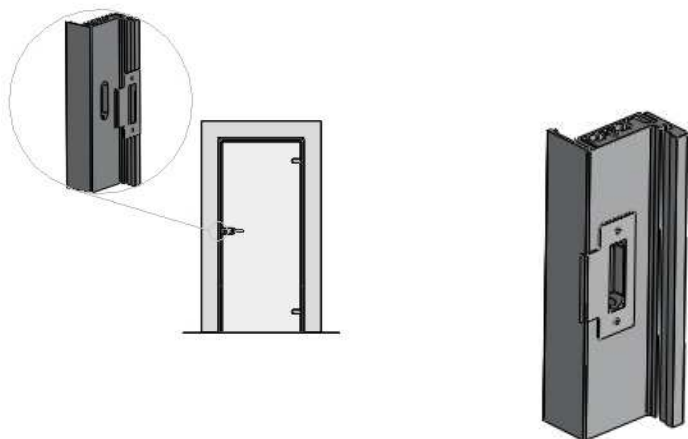
- Вставить коробку в проём. (коробка должна плотно прилегать к лицевой части стены).
- Просверлить крепёжные отверстия сверлом диаметром больше диаметра саморезов.
- Зафиксировать коробку в проеме саморезами.

#### Установка петель и замка

- Установить на коробку петли (согласно чертежу установки фурнитуры, с учётом зазоров), навесить дверное полотно и отрегулировать его относительно дверной коробки.



- Установить на дверь замок и отметить на внутренней части коробки расположение ответной планки замка (по разметке сделать отверстие для свободного закрывания язычка замка). Закрепить ответную планку.



#### Установка уплотнителя

- Установить уплотнитель по всему периметру основного профиля